

COMO USAR A ACUPUNTURA NO COMBATE À CELULITE



Conceito de Celulite:

É um edema no tecido conjuntivo, no qual se acumula uma quantidade significativa de água e/ou linfa sendo causada principalmente pelo acúmulo de proteoglicanos na matriz extracelular.

Características:

É caracterizada por um aspecto acolchoado ou “casca de laranja”, dado pelas depressões aparentes, que têm como causa a retração da pele através dos septos fibrosos subcutâneos. Já as áreas levantadas são projeções de gordura também subcutânea

Quem é mais vulnerável?

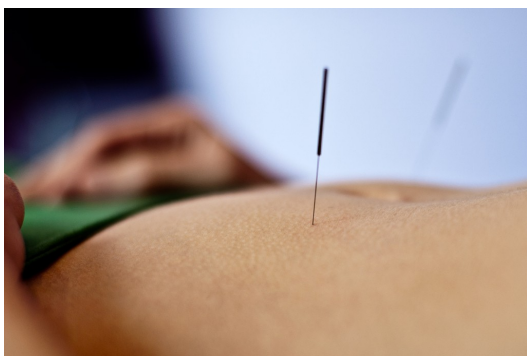
A celulite ocorre principalmente em mulheres, na região pélvica, nos membros inferiores e no abdome. Pode acometer qualquer parte do corpo, exceto couro cabeludo, palmas das mãos e dos pés.

Etiologia (explicação de acordo com conhecimentos da ciência ocidental):

A etiologia da celulite é múltipla. Fatores genéticos, emocionais, metabólicos, hormonais, além de: idade, sexo, hipertensão arterial, obesidade e hábitos como fumo, sedentarismo, roupas apertadas e má alimentação mostraram-se recorrentes na literatura pesquisada.

Sugestão de tratamento em 6 passos:

- ➔ **Passo 1** - Puntura em pontos locais: dependerá do local a ser tratado. (Ex. Celulite no abdome, pontos: VC 12, VC 10, VC 6, E 25);
- ➔ **Passo 2** - Puntura sistêmica, pontos: IG 1, E 32, BP 11, VB 30 e VB 37;
- ➔ **Passo 3** - Puntura complementar com o reequilíbrio energético do paciente realizado por meio dos métodos tradicionais, após avaliação dos pulsos, língua e entrevista;
- ➔ **Passo 4** - Uso da Auriculoacupuntura, com utilização de agulhas, puntura na orelha esquerda, pontos: Shenmen, SNV, Glândulas Endócrinas, Baço, Pulmão acrescida de pontos relacionados ao local (Ex: Celulite no abdome, pontos: Abdome, Intestino Grosso e Intestino Delgado);
- ➔ **Passo 5** - Uso da Auriculoacupuntura, com utilização de sementes na orelha direita, pontos: Shenmen, SNV, Glândulas, Endócrinas, Baço, Pulmão acrescidas dos pontos relacionados ao local (Ex: Celulite no abdome, pontos: Abdome, Intestino Grosso e Intestino Delgado);
- ➔ **Passo 6** - Outras recomendações:
Alimentação balanceada e prática de exercícios físicos orientados por profissionais da área podem ser uma opção segura no tratamento.



Pablo Rezende

Especialista em Acupuntura pelo INCISA/IMAM, com cursos de Auriculoacupuntura, de Massagens Chinesas e de Quiropraxia. Técnico em Informática.

Contato:

pablolivre@hotmail.com

<https://www.facebook.com/profile.php?id=100007762158138>

[Http://www.portalacupuntura.com.br](http://www.portalacupuntura.com.br)

<http://www.facebook.com/pages/Portal-Acupuntura/783847388302306>

<http://www.twitter.com/PortalAcupuntur>

<http://plus.google.com/101070454400639159198>